

L'ALLUNGAMENTO DEGLI ARTI INFERIORI: DISMETRIE e BASSA STATURA

Dr. Vinicio Perrone
Specialista in Ortopedia e Traumatologia
www.vinicioperrone.com
Casa di Cura "S. Maria di Leuca" – Roma

Le metodiche di allungamento degli arti trovano maggiore applicazione nella correzione delle **dismetrie** (differente lunghezza di un osso rispetto al contro laterale), delle **deformità angolari** associate ad accorciamento (esiti di frattura o malformazione), della **bassa statura**.

Attraverso l'**osteogenesi in distrazione** si ottiene la neoproduzione di tessuto osseo che riempie il tratto allungato. L'osteogenesi è un processo riparativo che coinvolge l'osso, i muscoli, i nervi, la cute e si sviluppa in condizioni di graduale allontanamento dei frammenti, in seguito a fratture o ad osteotomie.



Le figure illustrano un allungamento di gamba in un ragazzo affetto da una ipometria di tibia di circa 5 cm. Si osserva la comparsa di una nubecola fra i monconi ossei distratti.

La corticotomia, realizzata con il fissatore esterno circolare per la “compressione-distrazione” di Gavriyl Abramovich Ilizarov è una procedura valida e versatile che trova applicazione oggi soprattutto allorquando si voglia allungare una gamba.

Consiste nella interruzione della parte più esterna dell'osso, alla quale consegue il processo riparativo in presenza di una graduale distrazione delle estremità ossee. L'aumento in lunghezza dell'osso mette in tensione anche le parti molli, avviando quindi un processo di elongazione dei vasi, nervi e muscoli.

Tale metodica è teoricamente applicabile a tutte le età della vita: però occorre tenere presente che con il progredire dell'età le capacità osteogenetiche diminuiscono, mentre i tessuti molli divengono progressivamente meno elastici.



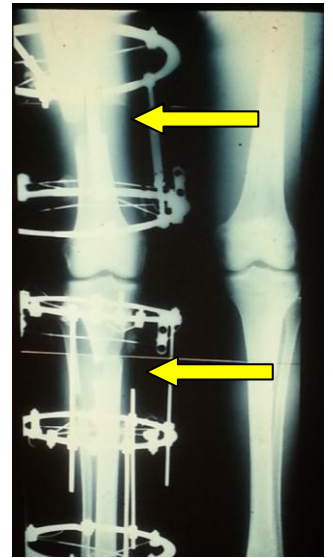


La radiografia sinistra documenta l'accorciamento della gamba dx prima del trattamento. A destra si osserva la zona di osso neoformato.



Sul femore, invece, è preferibile usare il fissatore esterno monolaterale: una slitta con delle viti che ancorate sull'osso lo distruggono gradualmente.

Nei casi gravi di accorciamento dell'arto è possibile fare uso, contemporaneamente, di un fissatore sul femore e sulla gamba.



Le fasi della rimozione di un fissatore esterno circolare ad un bambino di 11 anni affetto di ipometria severa di gamba. La procedura è semplice, non richiede di anestesia e si effettua in ambulatorio.

Nei casi di bassa statura, l'allungamento deve essere effettuato contemporaneamente sui due femori o sulle due gambe contemporaneamente. La procedura è giustificata nei casi di ipometria severa che pregiudica la gran parte delle abilità richieste nella vita quotidiana, come guidare l'auto o sedere agevolmente su una sedia. In questi casi il paziente deve essere molto motivato e ben supportato dalla famiglia in quanto il percorso è lungo ed anche doloroso almeno nei primi tempi.



Applicazione di fissatore circolare su ambedue le gambe per correzione della bassa statura.